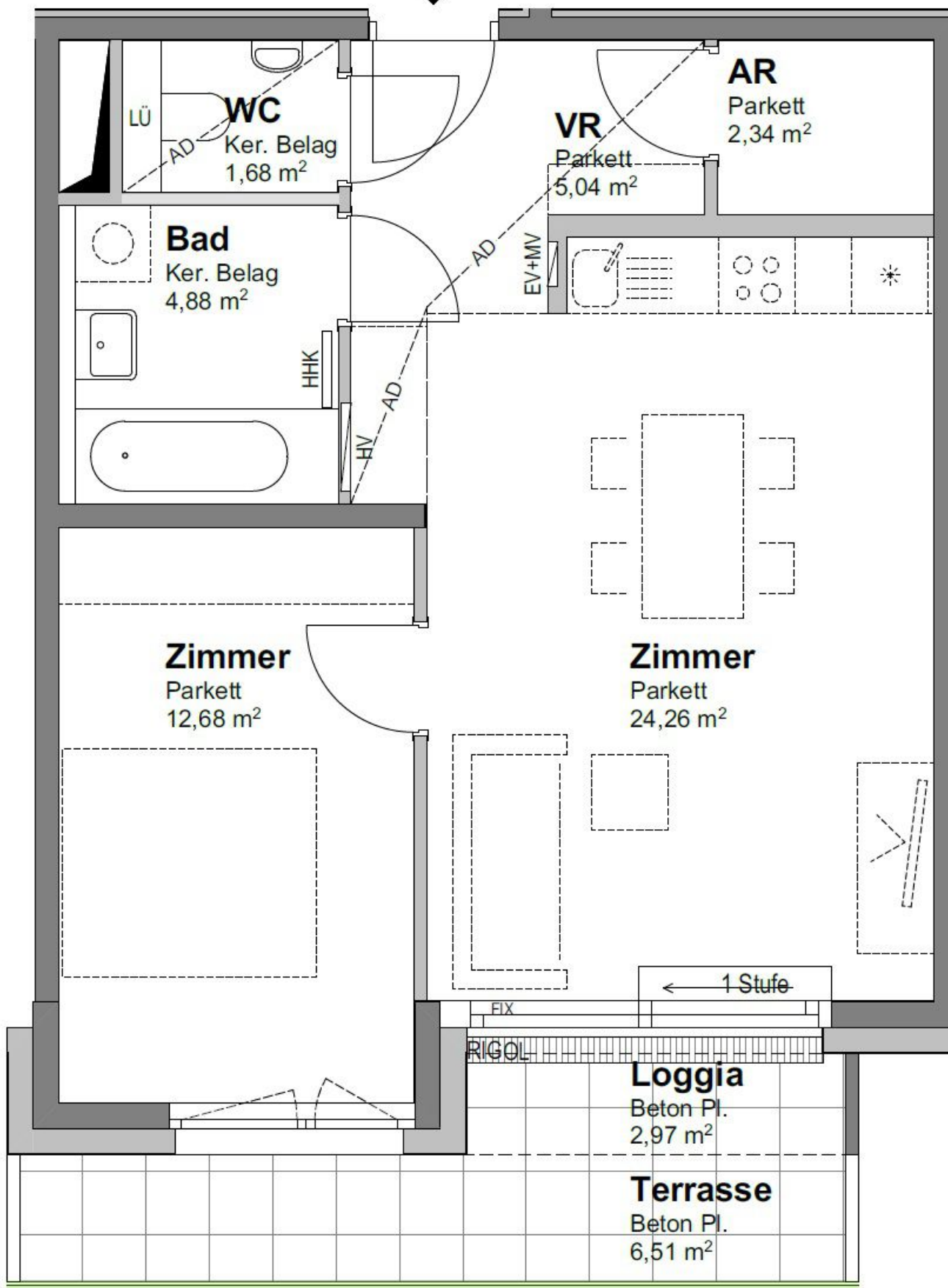
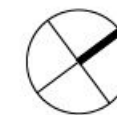


TOP 131



BREITENFURTERSTRASSE 73
STOCK 1.DG
TOP 131
ZIMMER 2

WOHNFLÄCHE	50,88 m ²
LOGGIA	2,97 m ²
GESAMTFLÄCHE	53,85 m²
TERRASSE	6,51 m ²
KELLERABTEIL	2,22 m ²



- Geländer Stahl verzinkt mit Aluminium-Lochblech
 - Brüstung Elementplatte mit Wärmedämmung und Putz
 - Geländerkonstruktion aus Glas
 - Zaun (Geländer) Stabilgitter
- EV Elektroverteiler HV Heizungsverteiler AD Abgehängte Decke AR Abstellraum SR Schrankraum RH Raumhöhe DFF Dachflächenfenster FIX Fixverglasung DK mit FB Drehkipp mit Feststellbremse
 MV Medienverteiler HHK Handtuchheizkörper h mind. 2,20m AN Abstellnische SN Schranknische LÜ Lüftungsgerät FPH Parapethöhe VR Vorraum (Öffnungsbegrenzung)